

Pedagoginen tuki perusopetukseen:

kOppi

**- Oppilaan kehittymisen
kuvantaminen**

Mihin tarkoitukseen?

Kouluarjen tukena:

- ✓ Oppilaan oppimisen tukena
- ✓ Oppilaan tuntityön tukemisessa
- ✓ Oppilaan motivoitumisessa
- ✓ Oppilaan itsearvioinnin kehittämisessä
- ✓ Oppilashuollollisessa työssä
- ✓ Opetushenkilöstön työsuunnittelussa
- ✓ Oppilaan kehityksen kuvaaminen kotiin

Koulun henkilöstölle:

**Arjen pedagoginen tukityökalu tuntityön ja
-käyttäytymisen ohjaamisessa.**

Mikä ohjelmisto?

- ✓ Valtion koulukotien verkkotyökalu erityispedagogiseen tukeen
- ✓ Yhteiskehittäjinä Valtion koulukodit, Mindcom Oy ja Variantti Oy
- ✓ Verkon kautta käytettävä raportointityökalu, joka hyödyntää mm. Primuksen Wilma-tuntimerkintöjen dataa.
- ✓ Oppilaskohtainen oppimisen kehittymisen tarkastelu visualisoituja raportteja hyödyntämällä.
- ✓ Valtion koulukotien kehittämä tuntiseuranta, joka huomioi oppilaan tuntityön ja käyttäytymisen sekä positiiviset että negatiiviset toteumat.
- ✓ Tuo pitkän aikavälin hitaasti kehittyvän oppimisen näkyväksi.
- ✓ Positiivisen pedagogiikan lähestymistapa → Negatiivisten toteutumien seuranta laskevana kehityksenä muodostuu positiiviseksi seurantakohteeksi.

Helposti opittava ja joustavasti käytettävä verkko-ohjelmisto pedagogille!

kOppi-palvelun verkkoliittymän näkymät

+ Lisää uusi raportti

Nimi raportille:

Anna raportille kuvaava nimi

Raportin tyyppi:

Päiväkohtainen
 Viikkokohtainen
 Kuukausikohtainen
 Lukukausikohtainen
 Lukuvuosisikohtainen

Aikaväli: Anna halutessasi aikaväli jonka ajalta raportti muodostetaan. Muuten raportti muodostetaan tiedoston kaikista riveistä.

Aloituspvm pp.kk.vvvv

Lopetuspvm pp.kk.vvvv

Y-akselin maksimiarvo:

-- Valitse halutessasi y-akselin maksimiarvo --

Browse... No file selected.

(tiedostomuoto: .csv tai .txt ja erotinmerkinä puolipilkku ; ja koko max. 10 mb)

Lähetä

+ Lisää uusi raportti

|| Raportit

Aiemmin lisätyt raportit: Anneli Testaaja 2018-2019 *

Hae

Tyhjennä näyttö

Poista valittu

Tulostus

Muodosta haluamistasi kuvista tuloste.

Tulostusmuoto Kuva JPG Kuva PNG PDF

Valitse kuvaväli niistä kuvista jotka haluat tulokseen allaolevista alasetusvalikoista.

1

-


26

Anna tulosteen nimi


Muodosta JPG

Valmiit raportit.


Tulostusmuoto Kuva JPG Kuva PNG PDF

Tuntityö: 



Käyttäytyminen: 




Tapahtumat: 

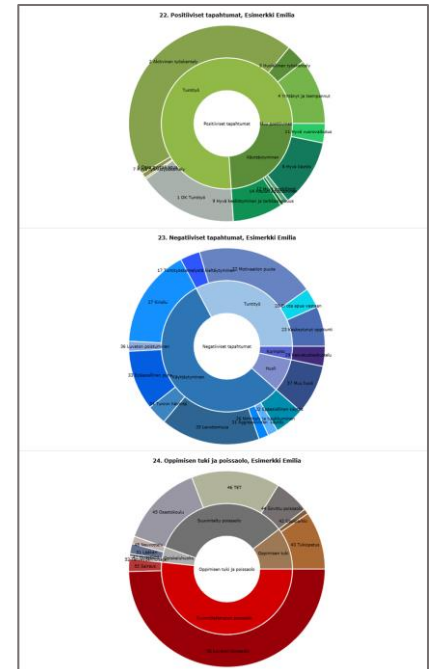
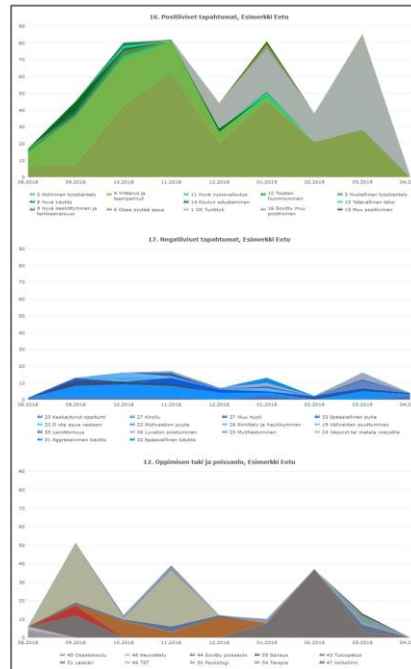
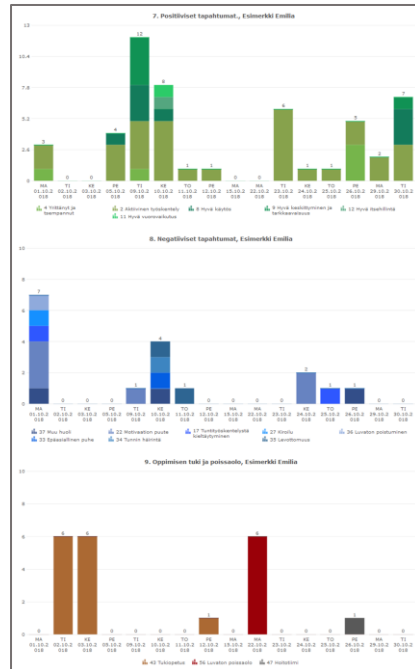
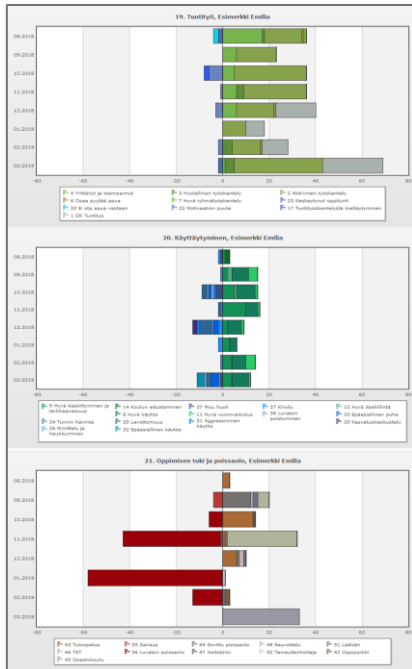




Tuntityö ja Käyttäytyminen: 

Muu positiivinen ja Huoli: 

Esimerkkejä raporteista



Yhteyshenkilöt



Valtion koulukodit (y-tunnus 0186550-8)

Osoite: c/o Vuorelan koulukoti, Vuorelantie 73, 03100 Nummela

Jani Méling, KM, erityisluokanopettaja, kehittämisspäällikkö

Gsm: +358 2 9524 4702

Email: jani.meling@valtionkoulukodit.fi

<http://www.valtionkoulukodit.fi>



Variantti Oy (y-tunnus 2375591-6)

Osoite: PL 54, 33961 Pirkkala

Taina Piispa, VTL, DI, neuropsykiatrinen valmentaja, toimitusjohtaja, menetelmäkehittäjä, osakas

Gsm: +358 40 751 2658

Email: taina.piispa@variantti.fi

<http://www.variantti.fi>



Mindcom Oy (y-tunnus 1090091-8)

Osoite: PL 1188, 70211 Kuopio

Juha Lång, FM, toimitusjohtaja, osakas

Gsm: +358 400 671 916

Email: juha@mindcom.fi

<http://www.mindcom.fi>